

ふじやま国際学院

Fujiyama Japanese Language School

ふじやま国際学院は、
富士山の麓にある日本語学校です。



学校案内

ふじやま国際学院は、日本を代表する観光地、富士山の麓にある日本語学校です。留学生のみなさんに質の高い日本語教育を提供し、みなさんが日本で活躍できるように勉強・生活の両方からしっかりサポートしていきます。みなさん、楽しく日本語を学びましょう。

理事長：酒井 寿子（さかい ひさこ）

【留学生へひとこと】

みなさん、学校と寮の生活のことで、困ったことがあれば、なんでも相談してください！

そして、卒業するまでの学生生活が「楽しかった！充実していた！ふじやま国際学院に来て良かった！！」と思ってもらえるように、全力でサポートします。よろしくお願ひします。



校長：齊藤 仁志（さいとう ひとし）

【留学生へひとこと】

ふじやまの教師は皆、プロの日本語教師です。ぜひ皆さんにはプロの学生として、一生懸命、チャレンジしてほしいです。

皆さんと日本で、教室で会えるのを楽しみにしています。



ふじやま国際学院の特徴

1) 使える日本語

ふじやま国際学院の日本語教師は経験豊富な先生が多く、丁寧で分かりやすい授業でしっかりと日本語が身につきます。分かるだけ、覚えるだけ、ではなく、実際に役に立つ、「つかえる」日本語が身につきます。



校長 著書

2) 地域との連携



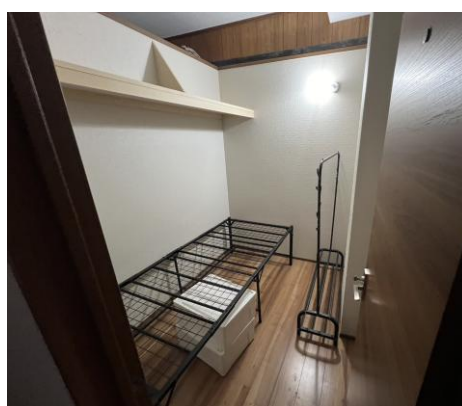
日本を代表する観光地、富士河口湖町で留学生が安全安心に生活できるよう地域のイベントにも積極的に参加し交流を深めます。近隣にはスーパーやコンビニや飲食店、ホテルなども多く、学んだ日本語を活かしてアルバイトをすることも可能です。

※留学生は資格外活動許可を得ることで週28時間までアルバイトをすることができます。

3) 充実した生活サポート

入国後の役場での住民登録や、銀行口座開設、スマートフォンの契約などのサポート体制が整っています。また、学生寮を完備していますので、入国後すぐに日本での生活をスタートさせることができます。日々の生活も、しっかりサポートするので日本での生活も安心です。

学生寮（例）

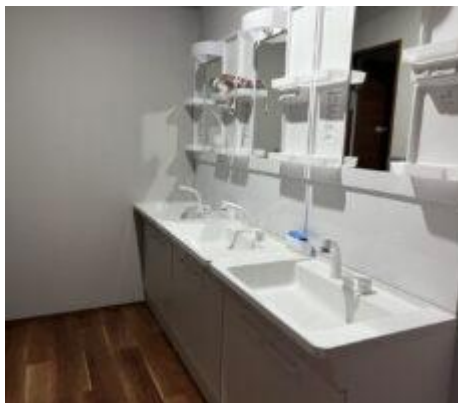


家賃 2,8000円
光熱費3000円分を含む

学校から徒歩10分

設備

Wi-Fi、電子レンジ、冷蔵庫、洗濯機、エアコン、ベッド など



コース紹介 (定員 計 140 名)

1) 進学2年コース

【4月入学／定員：40名】

4月に入学して2年後の3月に卒業します。初級からスタートし、卒業までにB2（JLPT N2相当）レベル到達を目指します。

2) 進学1年6か月コース

【10月入学／定員：20名】

10月に入学して翌々年の3月に卒業します。初中級からスタートし、卒業までにB2（JLPT N2相当）レベル到達を目指します。

3) 進学1年コース

【4月入学／定員：20名】

4月に入学して1年後の3月に卒業します。中級からスタートし、卒業までにB2（JLPT N2相当）レベル到達を目指します。

	初級1	初級2	初中級	中級1	中級2	中上級1	中上級2	中上級3
	A2	A2	B1	B1	B1	B2	B2	B2
	4～6月	7～9月	10～12月	1～3月	4～6月	7～9月	10～12月	1～3月
進学2年コース	入学	→						卒業
進学1年6か月コース			入学	→				卒業
進学1年コース					入学	→		卒業
			JLPT N3		JLPT N3/N2		JLPT N2	

初級

目標レベル A2 レベル
(JLPT N4 相当)

ごく基本的な個人情報や家族情報、買い物、地元の地理など、直接的関係がある話題についてよく使われる表現が分かります。簡単で日常的な範囲なら、身近で日常の事柄について、単純で直接的なやり取りができます。

初中級

目標レベル B1 レベル
(JLPT N3 相当)

仕事、学校、娯楽などで普段出会うような身近な話題について、凡そ理解できます。身近な話題や個人的に関心のある話題について、筋の通った簡単な文章を作ることができます。

中級

目標レベル B2 前半レベル
JLPT N3/N2 相当)

自分の専門分野の技術的な複雑な議論の大まか内容を理解できます。
母語話者とは多少の緊張をしながらも普通にやり取りができるくらい流暢にやり取りができます。幅広い話題について、明確な文章を作ることができます。

上級

目標レベル B2 後半レベル
(JLPT N2 相当)

自分の専門分野の抽象的で複雑な議論の主要な内容を理解できます。
母語話者とは流暢かつ自然なやり取りができます。
幅広い話題について、明確で詳細な文章を作ることができます。

時間割

※例 午前 初級クラス

	月	火	水	木	金
09:00~09:45	総合日本語	総合日本語	総合日本語	総合日本語	総合日本語
09:50~10:35	総合日本語	総合日本語	総合日本語	総合日本語	総合日本語
10:45~11:30	総合日本語	総合日本語	総合日本語	総合日本語	総合日本語
11:35~12:20	漢字	漢字	漢字	漢字	漢字

※例 午後 中上級Ⅰクラス

	月	火	水	木	金
13:00~13:45	総合日本語	総合日本語	総合日本語	主体的な聴解	主体的な聴解
13:50~14:35	総合日本語	総合日本語	総合日本語	主体的な読解	主体的な読解
14:45~15:30	総合日本語	総合日本語	総合日本語	試験対策	試験対策
15:35~16:20	漢字	漢字	漢字	試験対策	試験対策

年間スケジュール

4月~6月	4月生入学式、五重塔と桜ハイキング
7月~9月	JLPT、BBQ
10月~12月	紅葉ハイキング、JLPT
1月~3月	お餅つき、卒業式

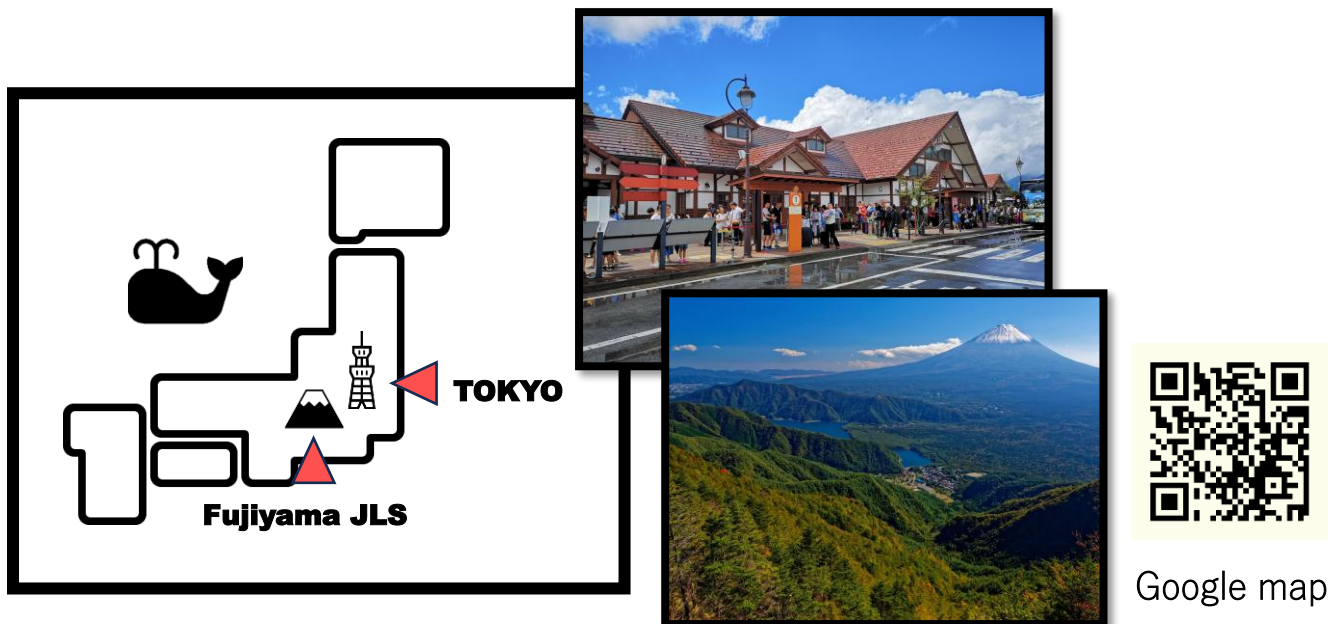


アクセス

ふじやま国際学院は、東京（新宿）からバスで100分の山梨県富士河口湖町にあります。

豊かな自然環境で、富士山信仰など歴史のある観光地なので過ごしやすい環境です。

東京へのアクセスも可能なので、日本語を学びながら日本国内でいろいろな体験をすることができます。



設置者：株式会社アステージ（代表取締役社長 酒井尚志）

ふじやま国際学院は、株式会社アステージの教育事業部として運営されています。

株式会社アステージは、旅行業や人材派遣業などを展開しており、多様な分野での実績を有しています。

本学院では、留学生のみなさんが卒業後、進学やその後の日本での就職へと進む際にも、その経験を生かしたサポートを行っています。

〒101-0047

東京都千代田区内神田 1-7-1 鎌倉橋ビルディング M階

<https://www.astageinc.co.jp/>

ふじやま国際学院

Fujiyama Japanese Language School

〒401-0301 山梨県南都留郡富士河口湖町船津 1791-5

TEL: 0555-83-5234 E-Mail: fujiyamajls@gmail.com